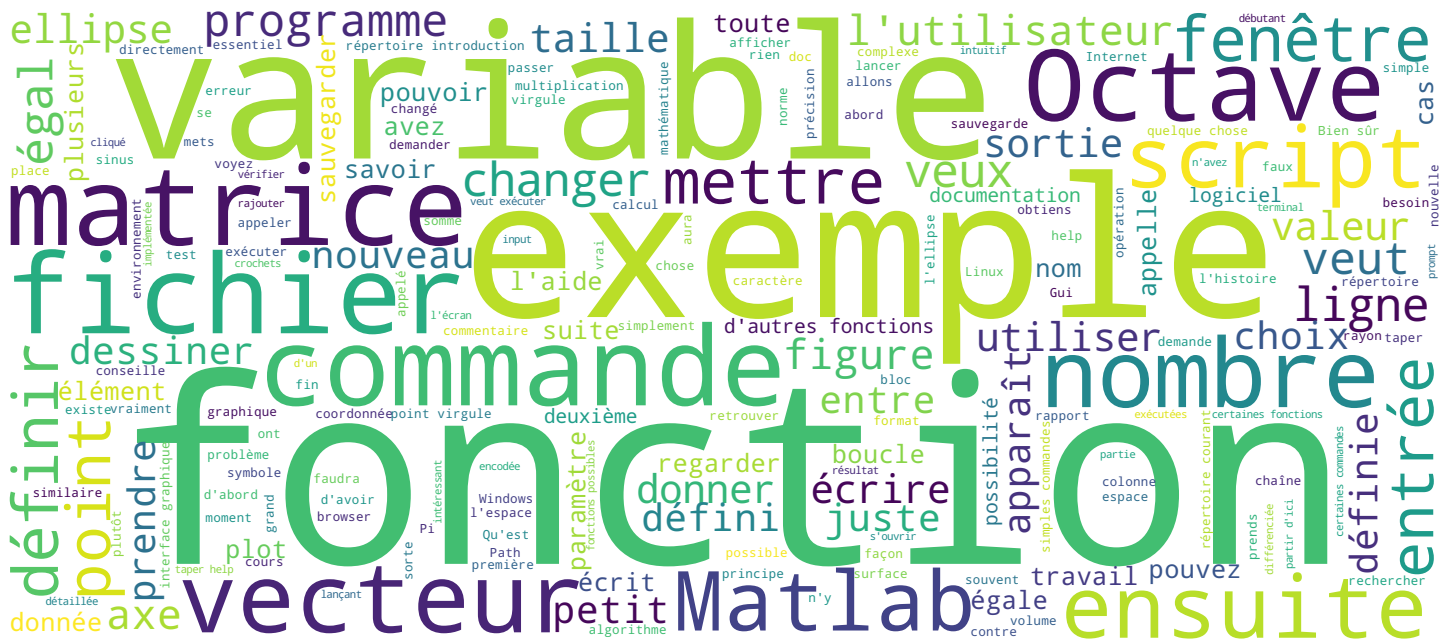


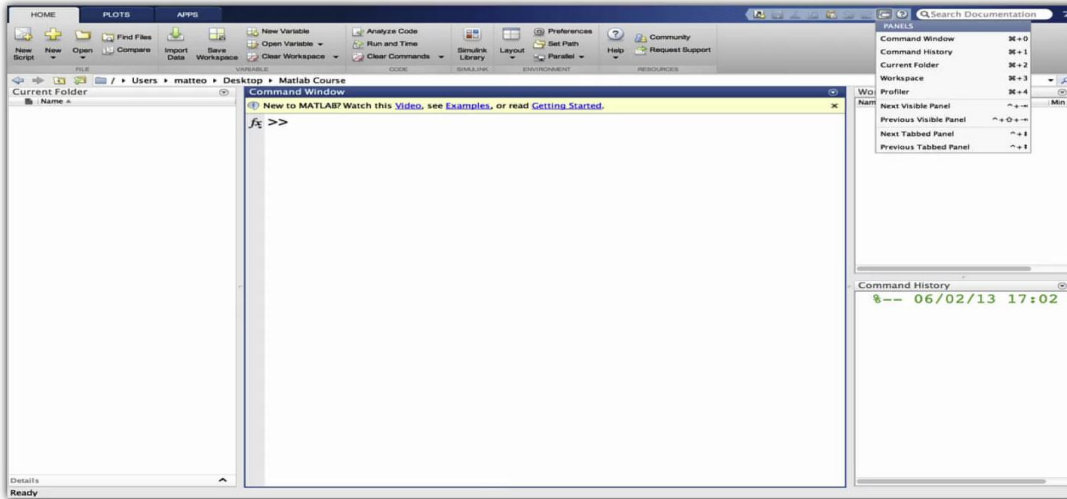
# MATLAB et Octave pour débutants

MATLAB et Octave pour débutants



# GUI : Graphic User Interface

## MATrix LABoratory GUI On peut modifier son apparence



MATLAB et Octave pour débutants

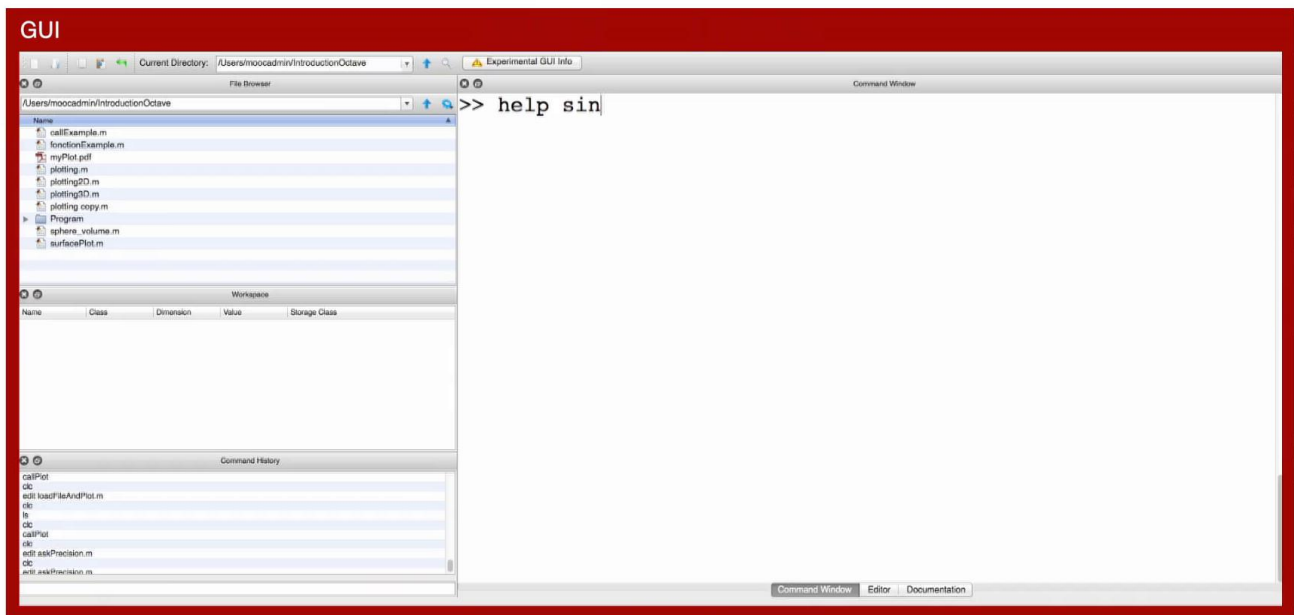
En lançant le logiciel Octave ou Matlab, la fenêtre en interface graphique, le Gui, va s'ouvrir. Nous allons la découvrir ensemble.

Notes

Summary



# >> help Ton meilleur ami !



MATLAB et Octave pour débutants

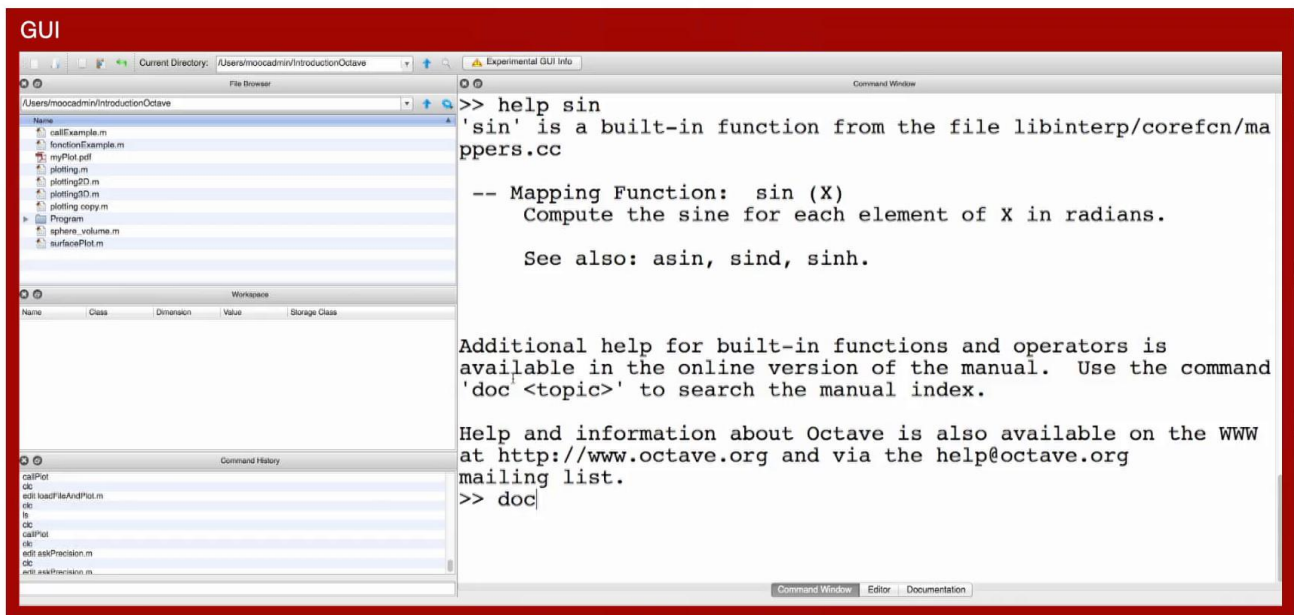
Il existe aussi la possibilité de les lancer dans un terminal, mais cela n'est pas intuitif quand on est débutant. On va passer en mode interactif. Voici l'interface graphique comme elle apparaît sous Mac OS. Sous Linux ou Windows, c'est très similaire. Et aussi, ici j'ai Octave, mais Matlab a le même principe. Il y a la fenêtre de commande avec le prompt. Ici, c'est là où on va taper de simples commandes. Il y a l'espace de travail où on va retrouver les variables, les variables qu'on peut définir. Ici vous voyez, il y a l'historique des dernières commandes qui ont été données par l'utilisateur et il y a le répertoire courant aussi appelé le Path. On peut aussi changer le Path, nous on va travailler plutôt dans le répertoire introduction à Octave. Et on peut voir que j'ai déjà certaines fonctions qui sont définies. Il y a déjà des fichiers qu'on va pouvoir utiliser pendant le cours. Quand j'ai cliqué 2 fois sur le répertoire introduction à Octave, il y a aussi le Current directory, le répertoire courant, qui a changé. On peut aussi le changer à partir d'ici. Si vous avez besoin d'aide, votre meilleur ami, c'est le help.

Notes

Summary



# >> help Ton meilleur ami !



MATLAB et Octave pour débutants

Par exemple, vous pouvez taper `help sin`, il va vous donner une aide sur la fonction sinus. Sinus, c'est une fonction multi, c'est-à-dire qu'elle est déjà encodée dans Matlab ou Octave et on nous dit où elle est implémentée. Ça, vous n'avez pas besoin de le savoir. Par contre ce qui est intéressant, c'est de savoir ce qu'elle fait. Ici, c'est une fonction très simple, donc elle va juste calculer le sinus de la valeur `X`. Après, on nous conseille de regarder d'autres fonctions possibles et aussi éventuellement d'utiliser la `doc`. Qu'est-ce que c'est la `doc`? La `doc`, c'est une interface d'aide plus complexe que juste le `help`.

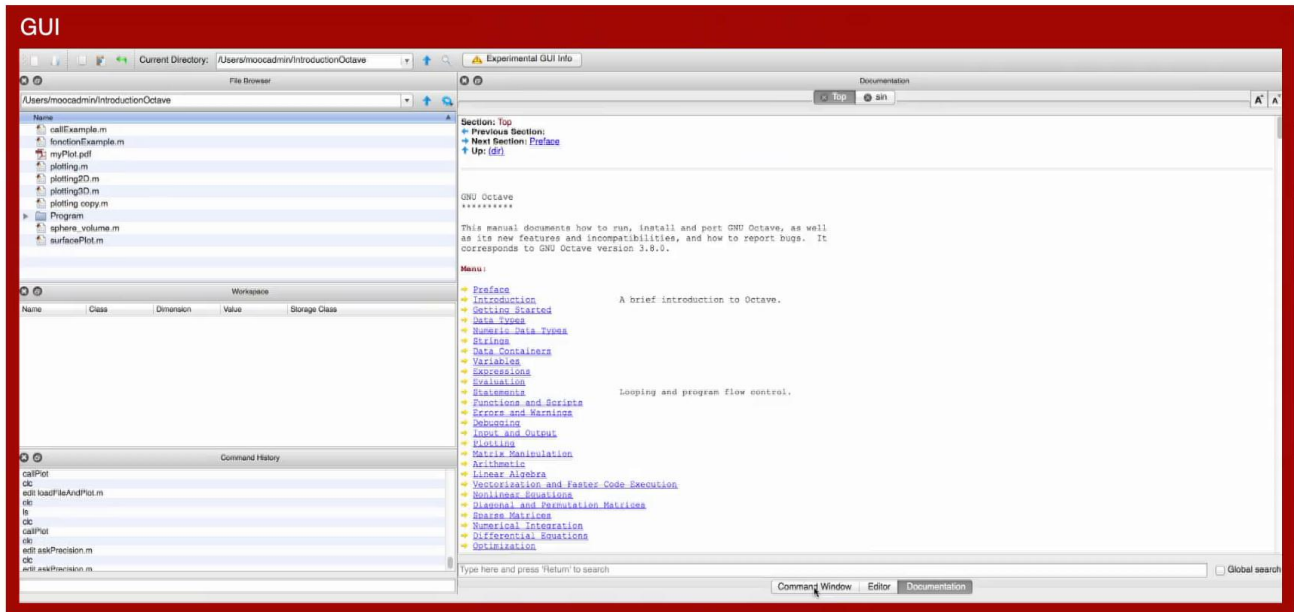
Notes

Summary



1m 37s

# >> help Ton meilleur ami !



MATLAB et Octave pour débutants

Si vous tapez doc, vous avez une sorte de browser pour pouvoir vous balader parmi l'aide des différentes fonctions et voir aussi d'autres fonctionnalités qui utilisent sinus ou d'autres commandes.

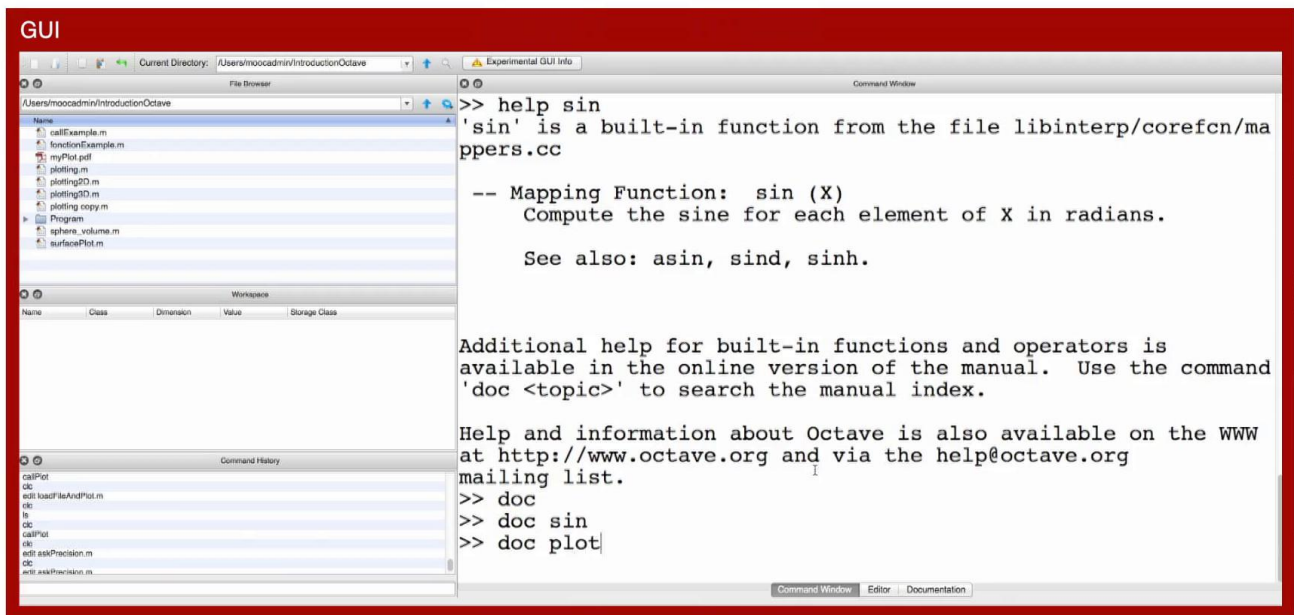
Notes

Summary



2m 24s

# >> help Ton meilleur ami !



MATLAB et Octave pour débutants

Par exemple, je peux aller à nouveau sur la fenêtre de commande et appeler doc sinus et là, j'ai plusieurs aides possibles où il y a le mot clé sinus qui apparaît.

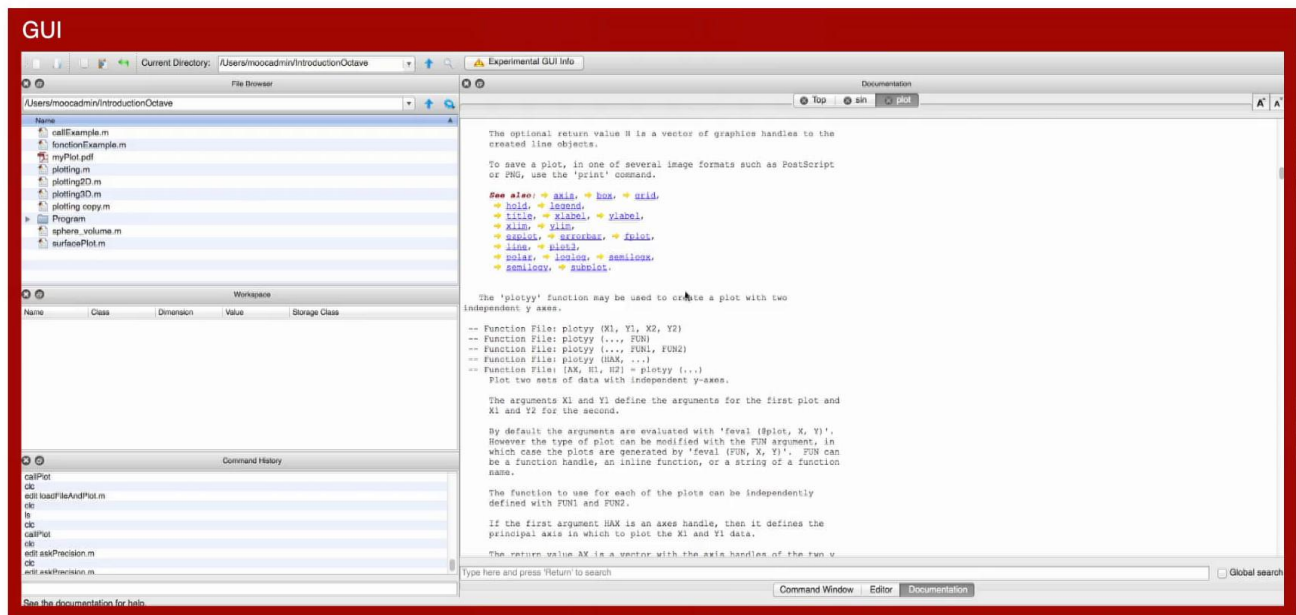
Notes

Summary



2m 43s

# >> help Ton meilleur ami !



MATLAB et Octave pour débutants

On peut aussi regarder la documentation pour plot et ici, il y a l'aide de la fonction plot qui apparaît avec d'autres fonctions aussi.

Notes

Summary



2m 58s



## 1.3 Graphic User Interface



### Éléments de l'interface graphique:

- Fenêtre de commandes
- Espace de travail
- Histoire des commandes
- Path et repertoire courant
- Documentation

MATLAB et Octave pour débutants

Ce qui est essentiel maintenant, c'est d'avoir vu qu'il y a une fenêtre de commande où on peut taper les commandes qu'on veut exécuter, il y a un espace de travail, il y a l'historique des commandes si on veut récupérer certaines commandes qu'on a déjà exécutées, on peut changer de répertoire si l'on veut et on peut aussi rechercher de la documentation ou de l'aide directement dans le logiciel. Bien sûr, vous pouvez aussi regarder sur Internet, il y a souvent de l'aide plus détaillée ou différenciée par rapport à ce qui est déjà écrit dans le logiciel même.

Notes

Summary



3m 10s