



Mais la mobilité va bien au-delà de ce que l'on voit, et ne concerne pas que les transports. Avant le déplacement, il y a l'intention de se déplacer, il y a des moyens, des services et des infrastructures pour permettre ce déplacement. >> Pour intervenir sur la mobilité, il faut intégrer le fait qu'elle joue un rôle important sur les questions d'ordre économique, faut-il fluidifier les déplacements pour aider au développement économique d'un territoire?

Notes

Summary

0m 12s





Les inégalités sociales sont-elles aussi des inégalités d'accès à la mobilité? Et enfin qu'elle questionne sur la place que doivent avoir les territoires dans notre quotidien. Les logements et les emplois doivent-ils être séparés? Les réseaux de transport en commun doivent-ils être en mesure d'irriguer tous les territoires? >> La mobilité n'est pas uniquement un problème individuel de personnes qui se déplacent, et qui doivent trouver le moyen d'atteindre leur destination.

[illegible]

Summary





C'est aussi une affaire collective qui implique des choix politiques qui s'inscrivent dans la durée. C'est pour cela que la mobilité se planifie. Et c'est dans cette optique que nous vous proposons un enseignement sur la planification des mobilités.

Notes

Summary



1m 12s

1

UNE APPROCHE THÉORIQUE DE LA MOBILITÉ
UNE APPROCHE THÉORIQUE DE LA PLANIFICATION
POINTS DE VUE POLITIQUE, ASSOCIATIF ET OPÉRATEUR

2

LES SOURCES DE DONNÉES POUR LA DESCRIPTION DES MOBILITÉS
LES BIG DATA DANS LA MOBILITÉ
LES LOGIQUES DE LOCALISATIONS DES MÉNAGES ET DES ACTIVITÉS ÉCONOMIQUES
DÉCRIRE L'OFFRE ET LA DEMANDE DE TRANSPORT
LES IMPACTS ENVIRONNEMENTAUX

3

UNE APPROCHE SOCIOLOGIQUE DE LA MOBILITÉ
ASPIRATIONS RÉSIDENTIELLES ET LOCALISATIONS EFFECTIVES
ZAHAVI 2.0
UN EXERCICE DE PROSPECTIVE
LA MODÉLISATION AU TRAVERS DE FRETURB ET SILOGUES

4

LA PLANIFICATION EN EUROPE
LE MANAGEMENT DE LA MOBILITÉ
LA CONCENTRATION ET LA PARTICIPATION
INFRASTRUCTURES ET DÉVELOPPEMENT ÉCONOMIQUE LOCAL
LA REGULATION PAR LES PRIX

5

LA DÉPENDANCE AUTOMOBILE DANS LES TERRITOIRES RURAUX
LA PLANIFICATION DES MOBILITÉS DANS LES SUDS
PLANIFIER DANS LES TERRITOIRES TRANSFRONTALIERS
L'ARRIVÉE DE LA VOITURE AUTONOME
PLANIFIER LA MARCHÉ AINSI QUE LA MOBILITÉ DANS L'ÉVÉNEMENTIEL

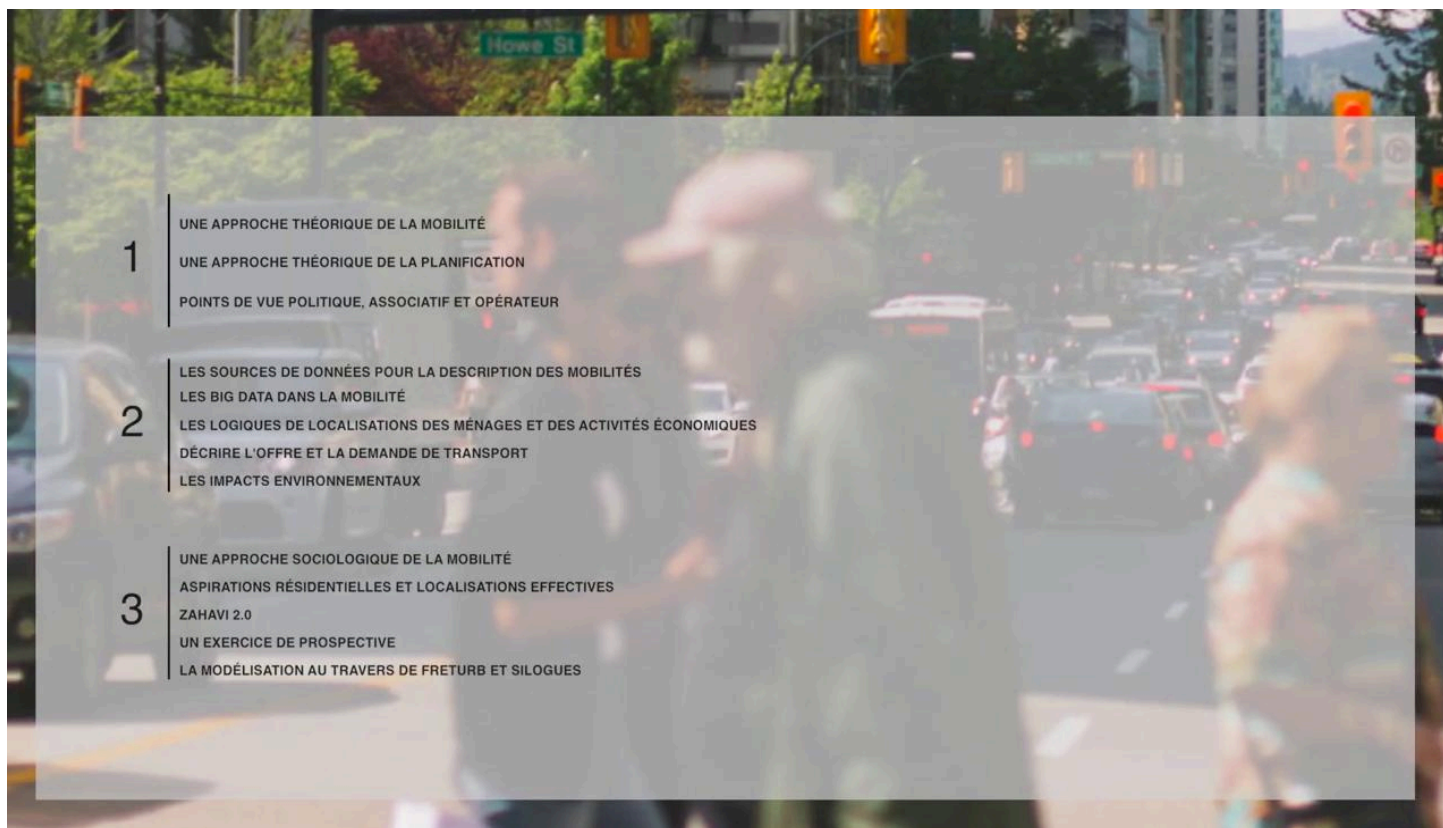
>> Ce MOOC est le produit d'une collaboration entre deux laboratoires de recherche, le laboratoire de sociologie urbaine de l'EPFL et le laboratoire aménagement économie transport de l'ENTPE à l'université de Lyon. >> Au cours d'un voyage de cinq semaines, nous vous présenterons des éléments de connaissances, des techniques, des outils et des exemples pour que vous soyez en mesure de vous lancer dans une démarche de planification des mobilités.

Notes

Summary



1m 29s



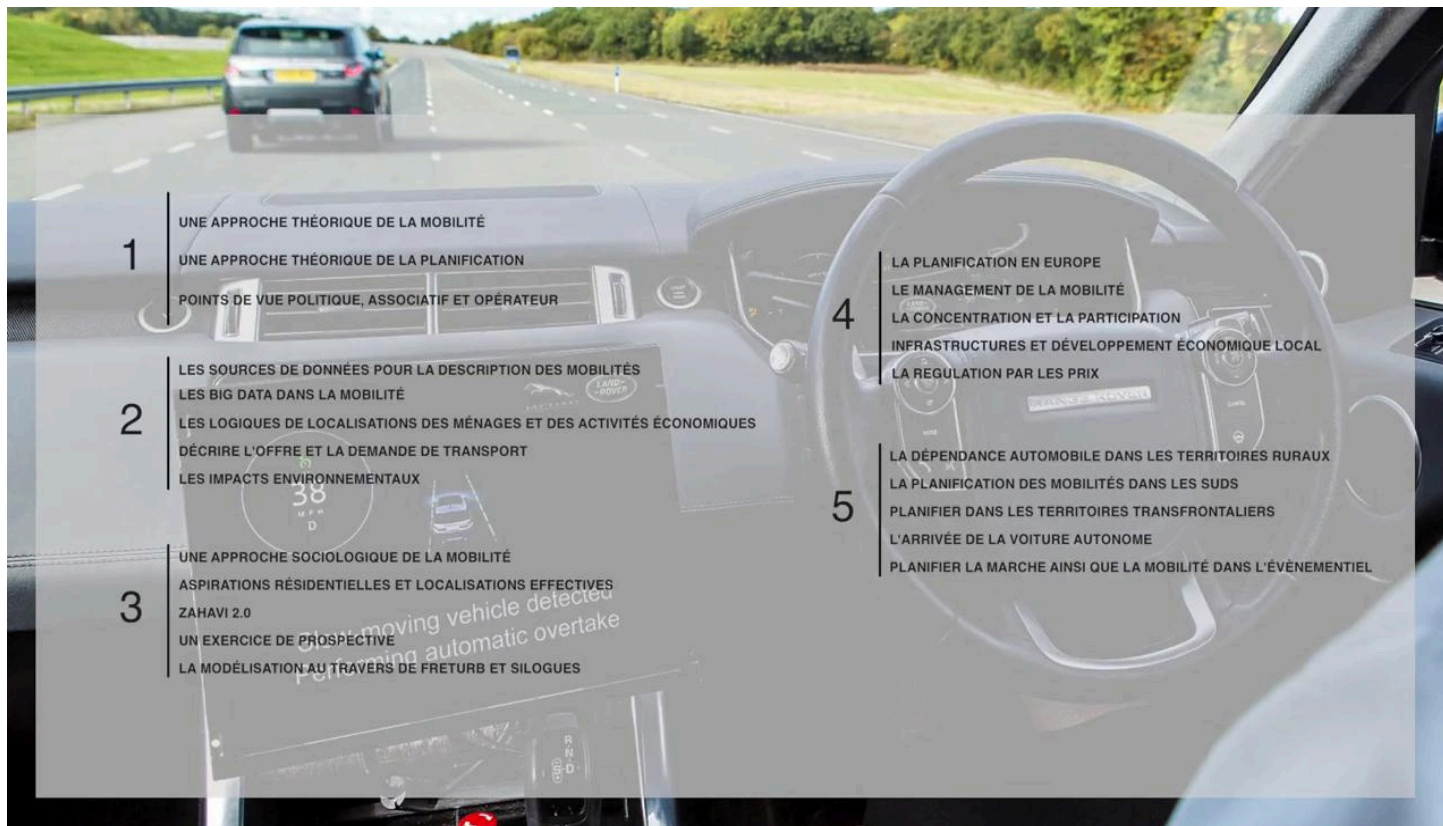
>> La première semaine sera consacrée à un effort de définition des termes, des acteurs et des enjeux liés à la planification des mobilités. La deuxième semaine portera sur la nécessaire description et la connaissance des logiques de localisation et des comportements de mobilité des personnes et des marchandises sur les territoires. >> La troisième semaine vous permettra de faire un pas supplémentaire depuis la description vers la compréhension de ces comportements de mobilité.

Notes

Summary



1m 50s



Mieux comprendre la manière dont les personnes se déplacent, dont les marchandises circulent, c'est se donner les moyens de se projeter vers l'avenir. Un exercice indispensable à tout effort de planification. Lors de la quatrième semaine, c'est l'action même de la planification dont nous parlerons. Nous présenterons les acteurs et les procédures qui encadrent ces interventions. Vous y verrez décrites les différentes modalités de la concertation, et des exemples vous seront donnés autour du management de la mobilité ou de la régulation des comportements par le prix. >> La démarche qui vous aura été présentée au cours des quatre premières semaines sera finalement déclinée et adaptée lors de la cinquième semaine sur des territoires en particulier, pour des populations spécifiques, ou encore autour de thématiques spécifiques comme par exemple la planification de l'arrivée des voitures autonomes sur nos territoires.

Notes

Summary



2m 17s



>> Au fil des vidéos, vous trouverez des interviews d'acteurs, en particulier Lisa Matsone, Éric Chareyron, et Delphine Despras. Vous découvrirez également de nombreux intervenants, d'origines disciplinaires différentes. Ils abordent chacun des questions de planification de mobilité sous un angle spécifique. >> Enfin, ce module ne nécessite aucun pré-requis. Il est accessible aux étudiants de licence, master, aux doctorants, aux professionnels, mais également à toutes les personnes intéressées par les questions de mobilité, et plus généralement par les questions urbaines. Alors, bienvenue à bord à toutes et à tous. [MUSIQUE]

Notes

Summary

3m 05s

