

Support de cours

Cours:

Initiation à la programmation (en C++)

Vidéo:

INIT_CPP-Installation sous Windows

Concepts (extraits des sous-titres générés automatiquement) :

Emplacement du dossier. Dossier de mingw. Aide de mingw. Vidéo. Première étape. Page de téléchargement de mingw. Disque local. Variables d'environnement. Commandes de construction. Path de windows. Apply changes. Lignes compiler. Mingw32-base. Fichier source. Rendez-vous.



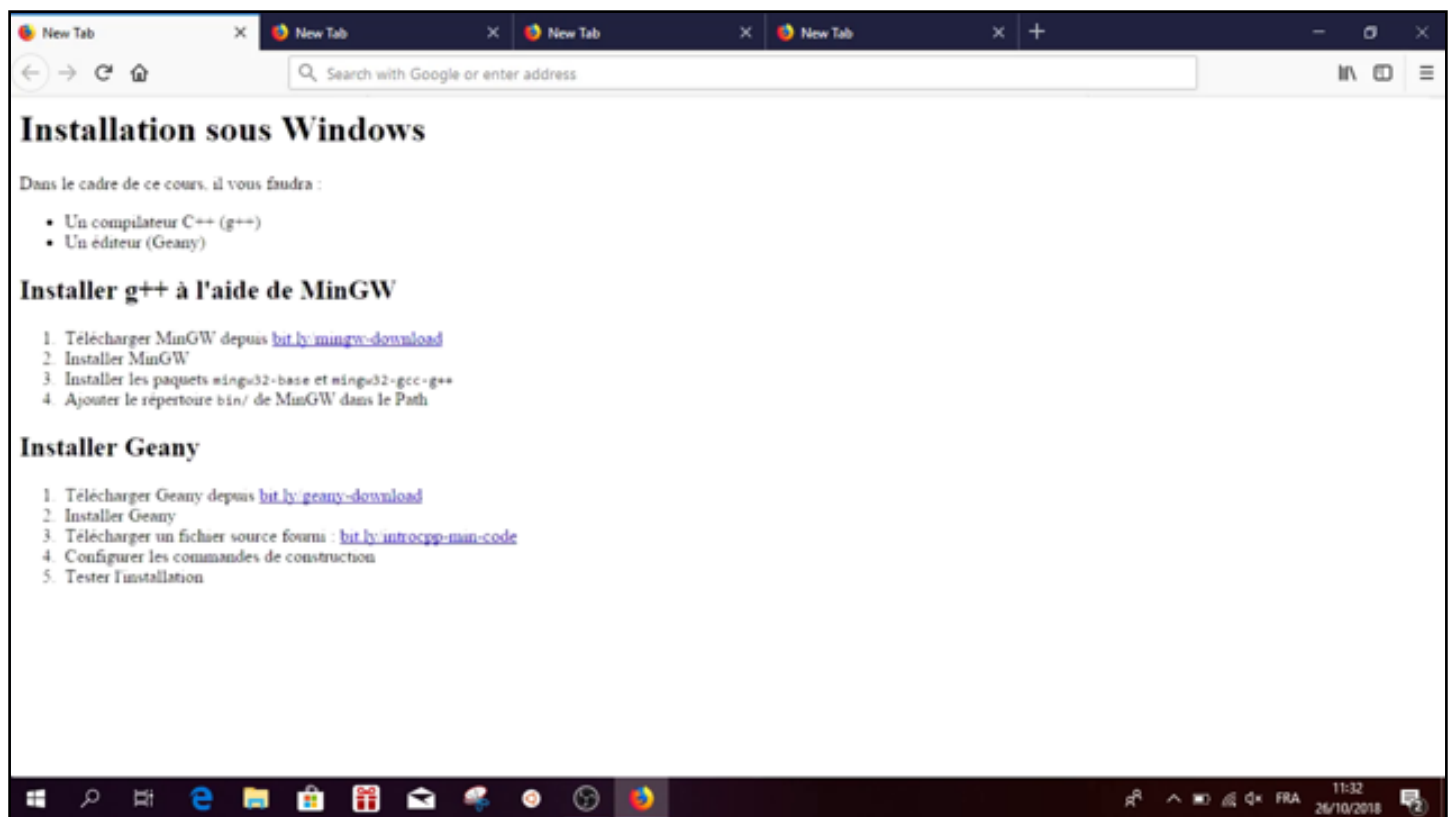
[vers la recherche de séquences vidéo](#)
(dans Initiation à la programmation (en C++).)



[vers la vidéo](#)

Center for Digital Education. Plus de matériel de soutien pédagogique ici :

<https://www.epfl.ch/education/educational-initiatives/cede/educational-technologies-gallery/boocs-en/>
page 1/10



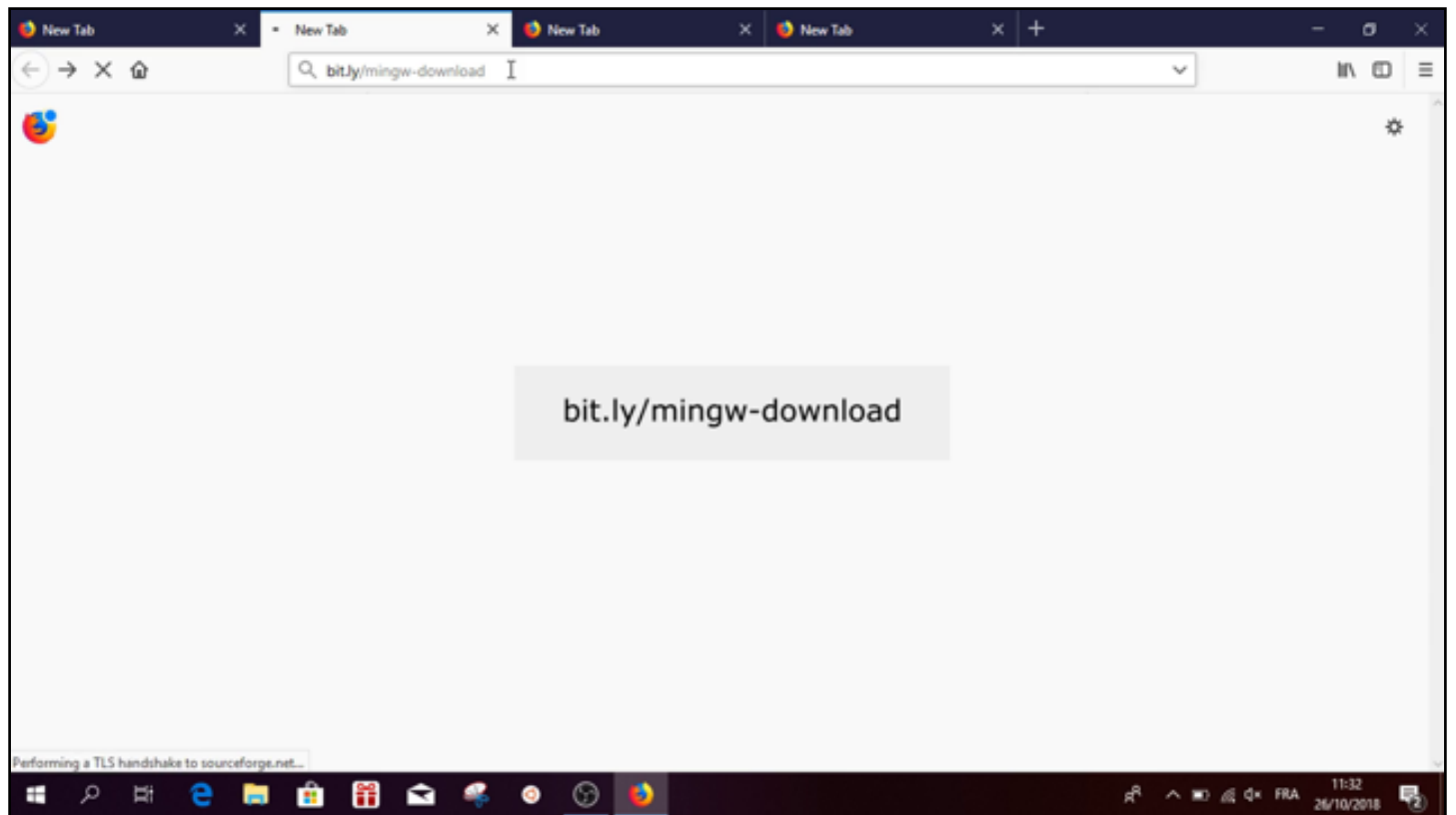
Bonjour à tous.

notes

résumé

0m 0s





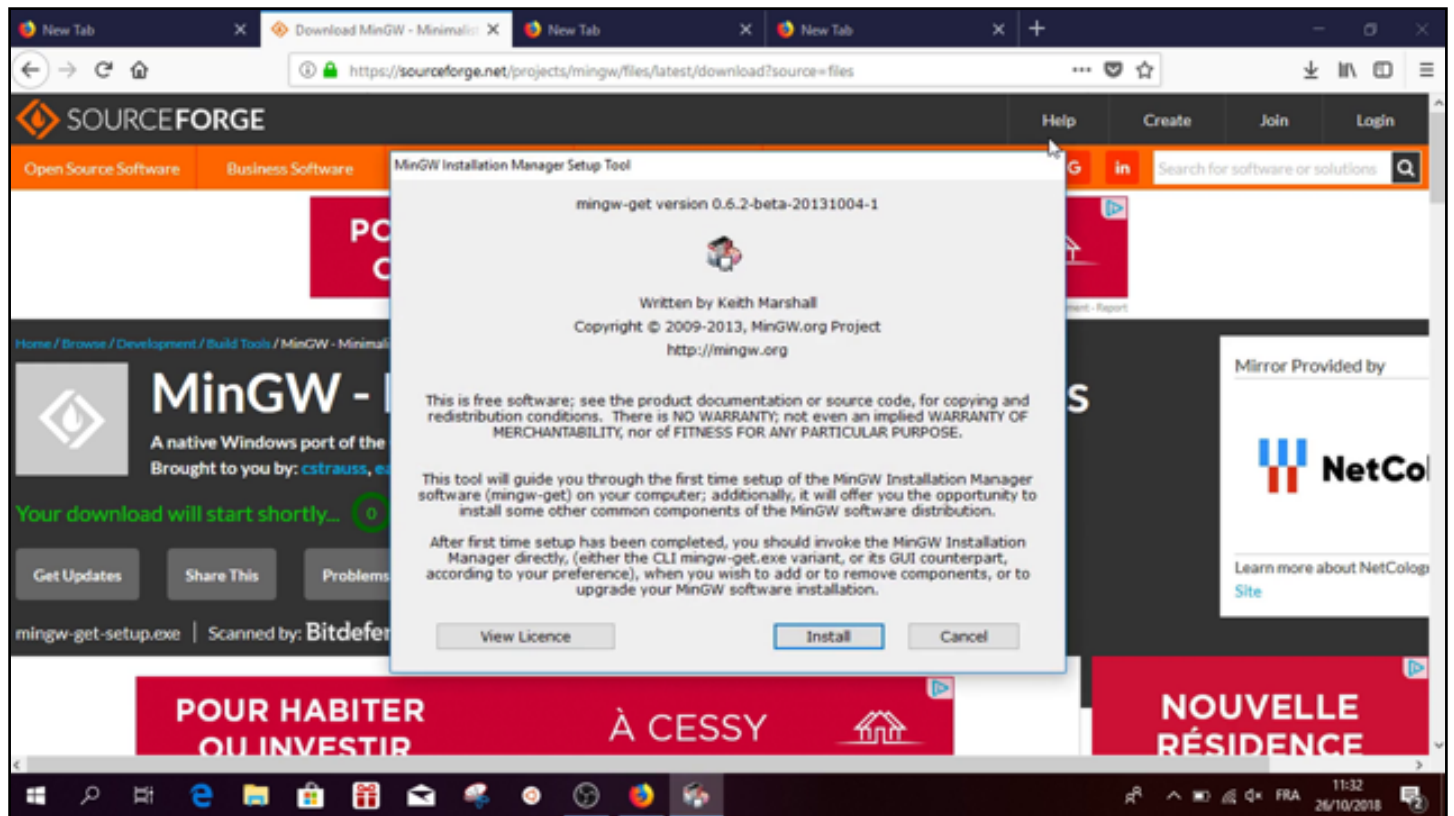
Dans cette vidéo, nous allons voir comment installer les outils pour programmer en C++ sur Windows. Vous aurez besoin de deux choses : un compilateur pour transformer votre code en exécutable et un éditeur pour taper du code. La première étape est d'installer le compilateur qui s'appelle g++ à l'aide de MinGW. Pour cela, vous allez vous rendre sur la page de téléchargement de MinGW qui est indiquée sur la page du cours.

notes

résumé

0m 1s





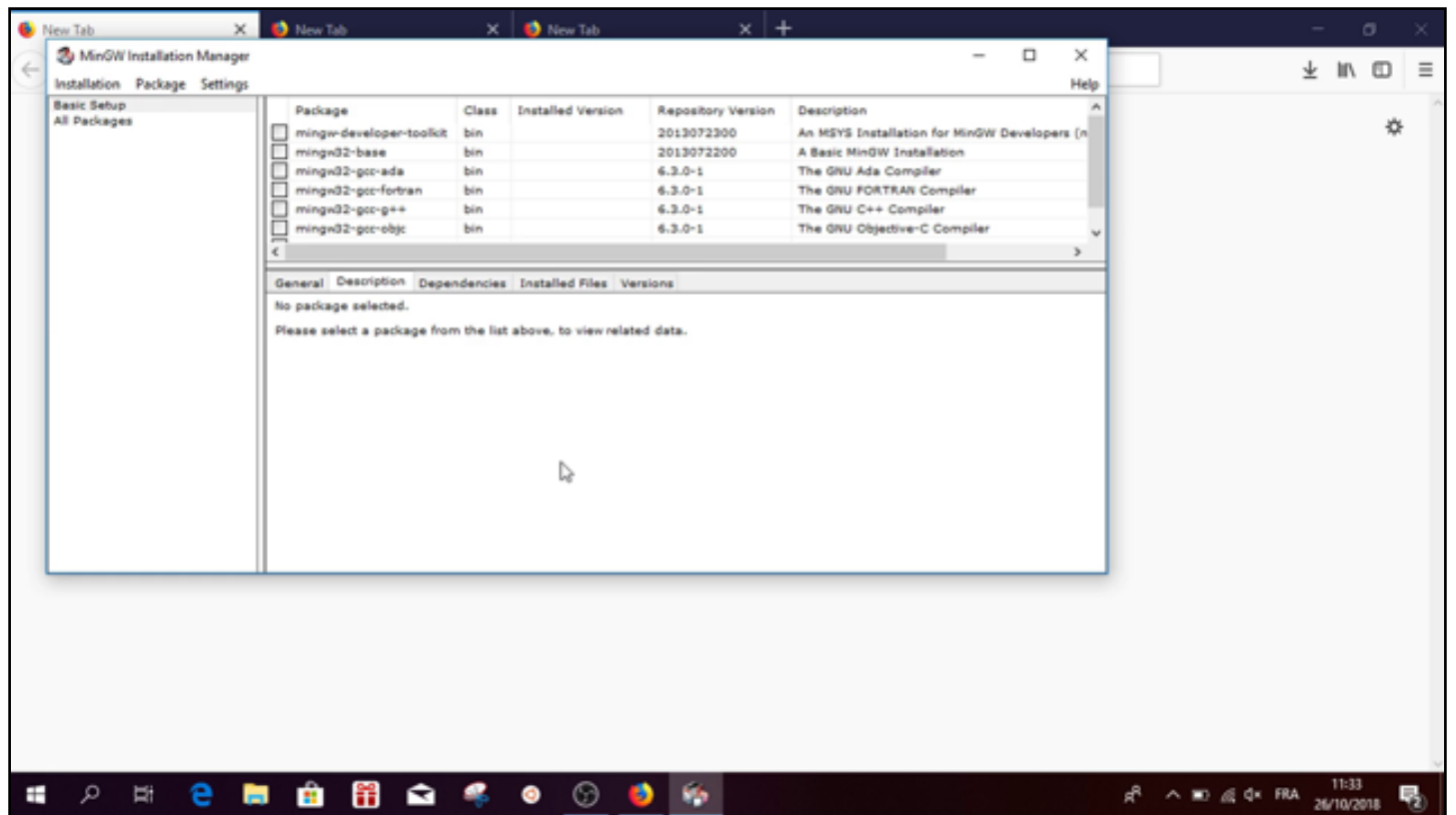
Cliquez sur Install, Continue.

notes

résumé

0m 25s





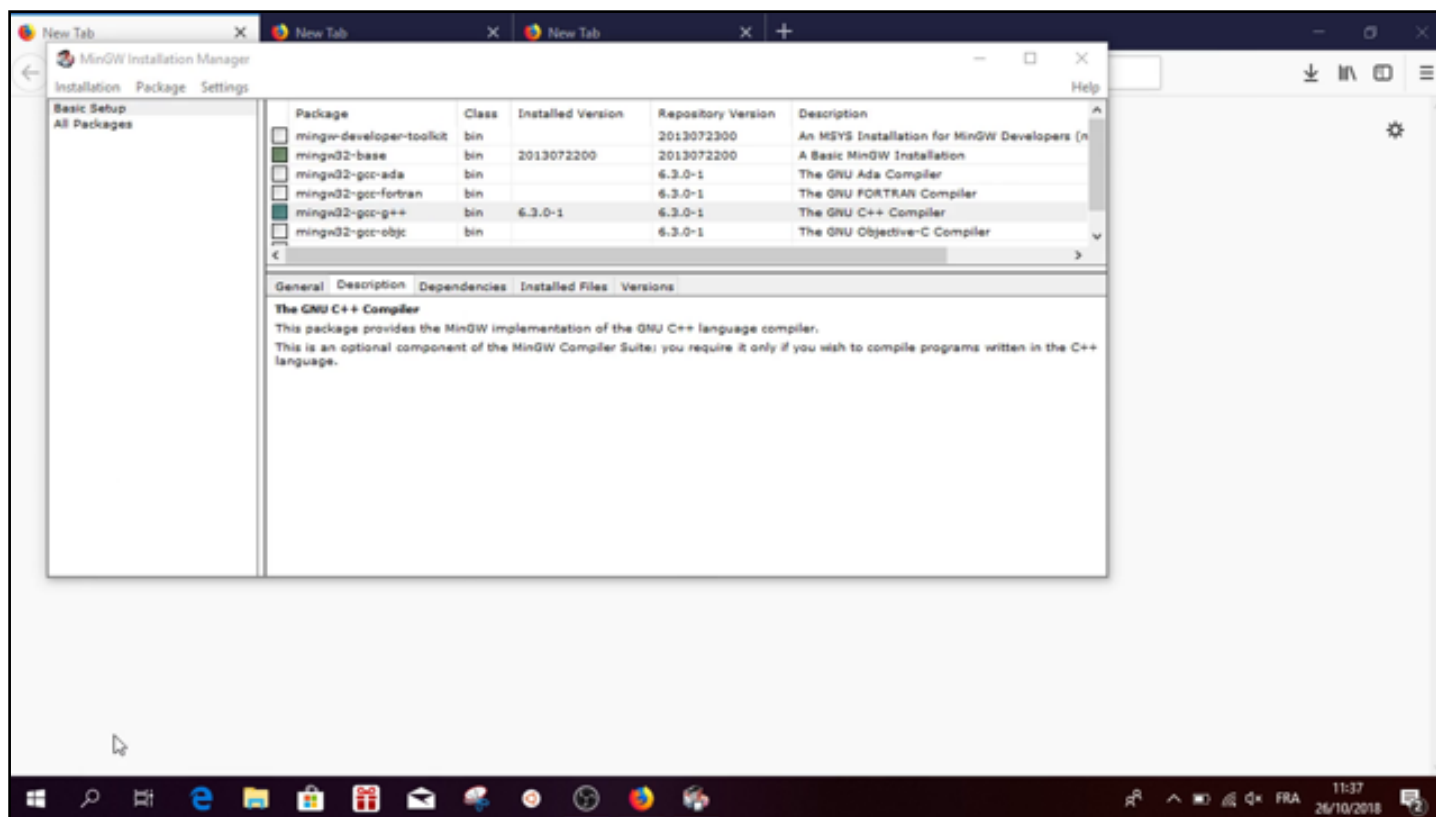
Nous allons maintenant marquer deux paquets pour l'installation.

notes

résumé

0m 34s





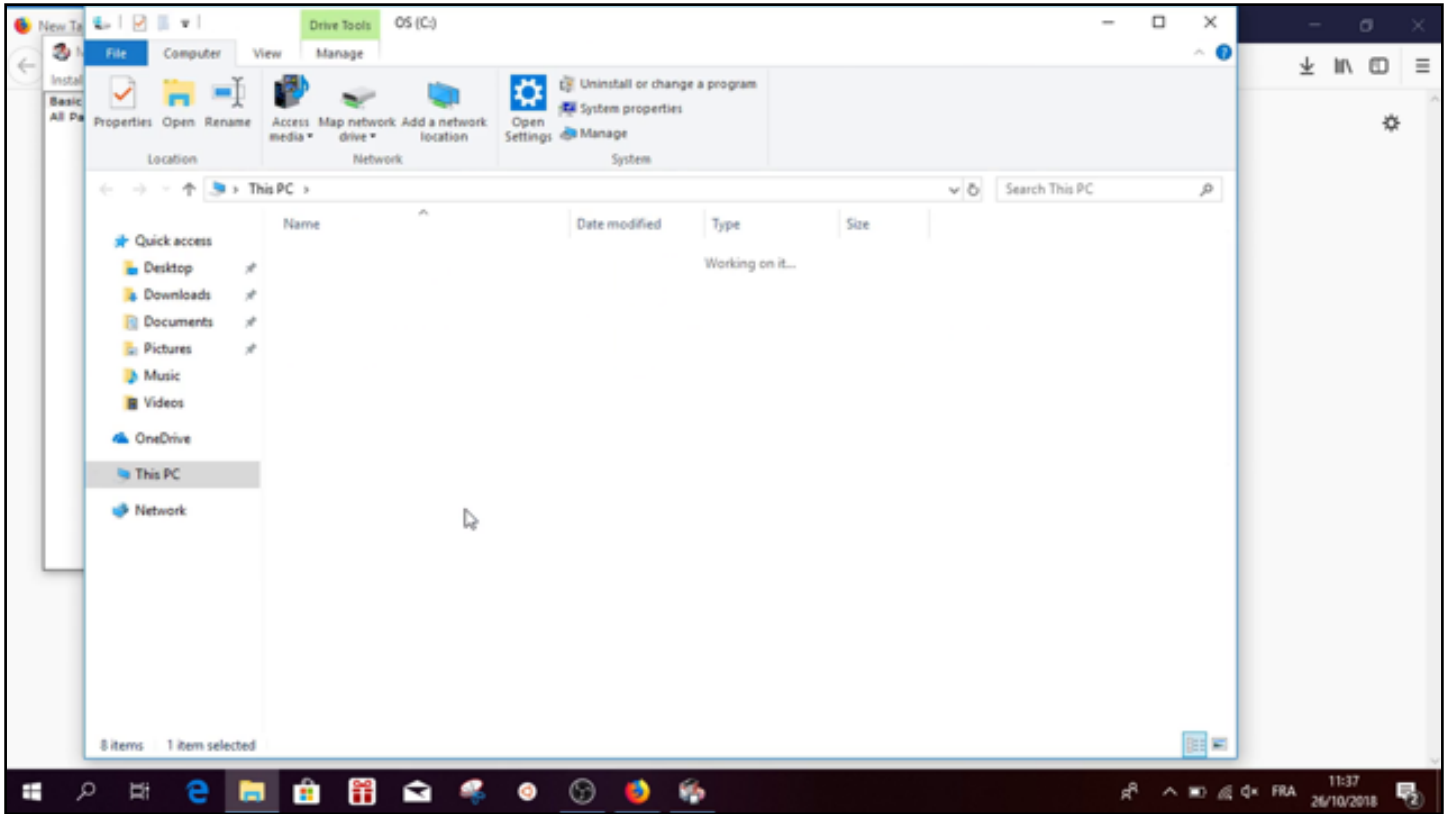
Il s'agit de mingw32-base et mingw32-gcc-g++. Cliquez sur la case qui se trouve à côté et sélectionnez Mark for installation. Ensuite, allez dans Installation, Apply changes et cliquez sur Apply. Nous allons ensuite devoir ajouter un dossier de MinGW au path de Windows.

notes

résumé

0m 49s





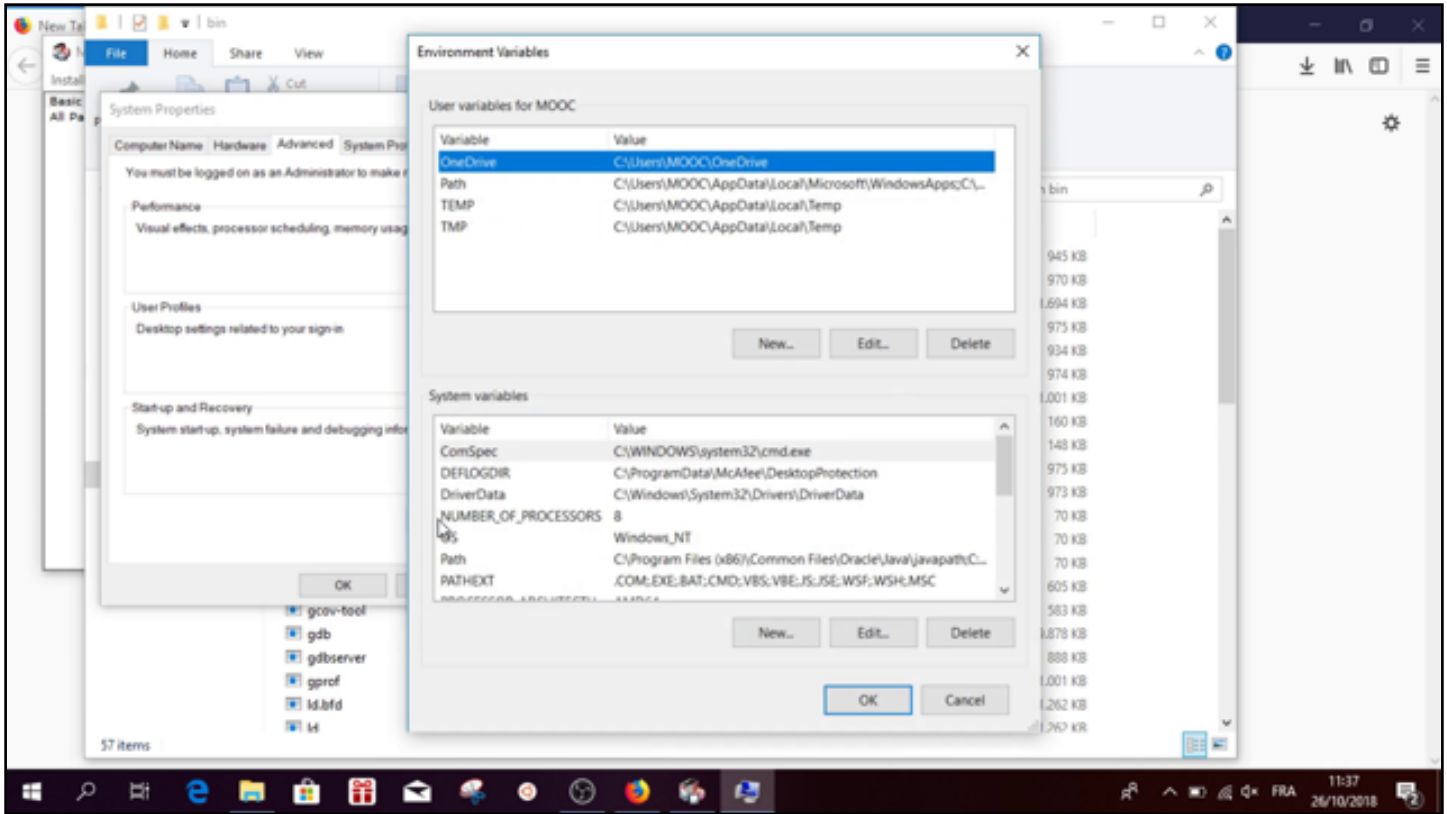
Pour cela, rendez-vous dans Démarrer, Ordinateur, Disque local, MinGW, bin,

notes

résumé

1m 13s





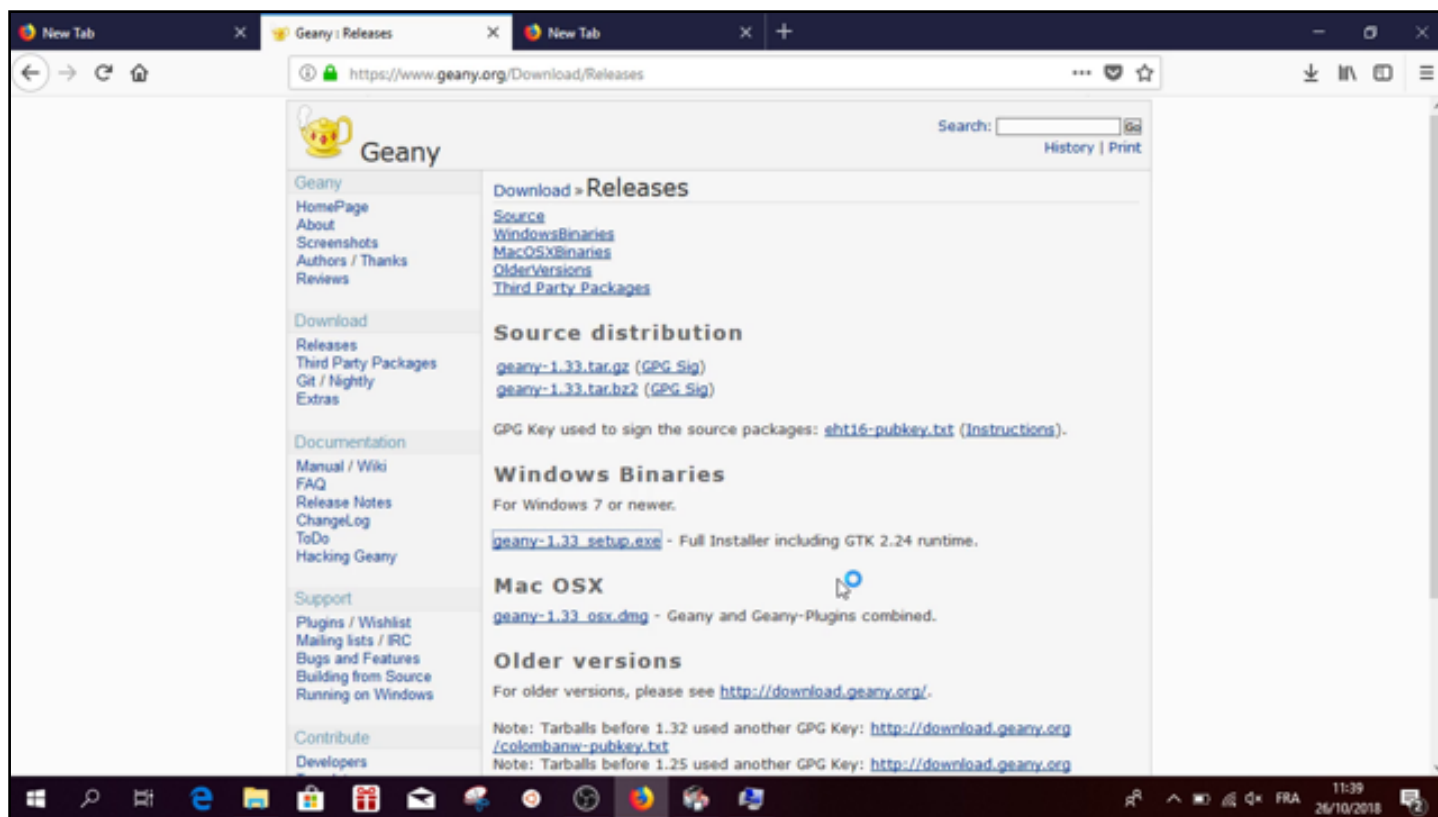
copiez l'emplacement du dossier, puis rendez-vous dans Démarrer,

notes

résumé

1m 14s





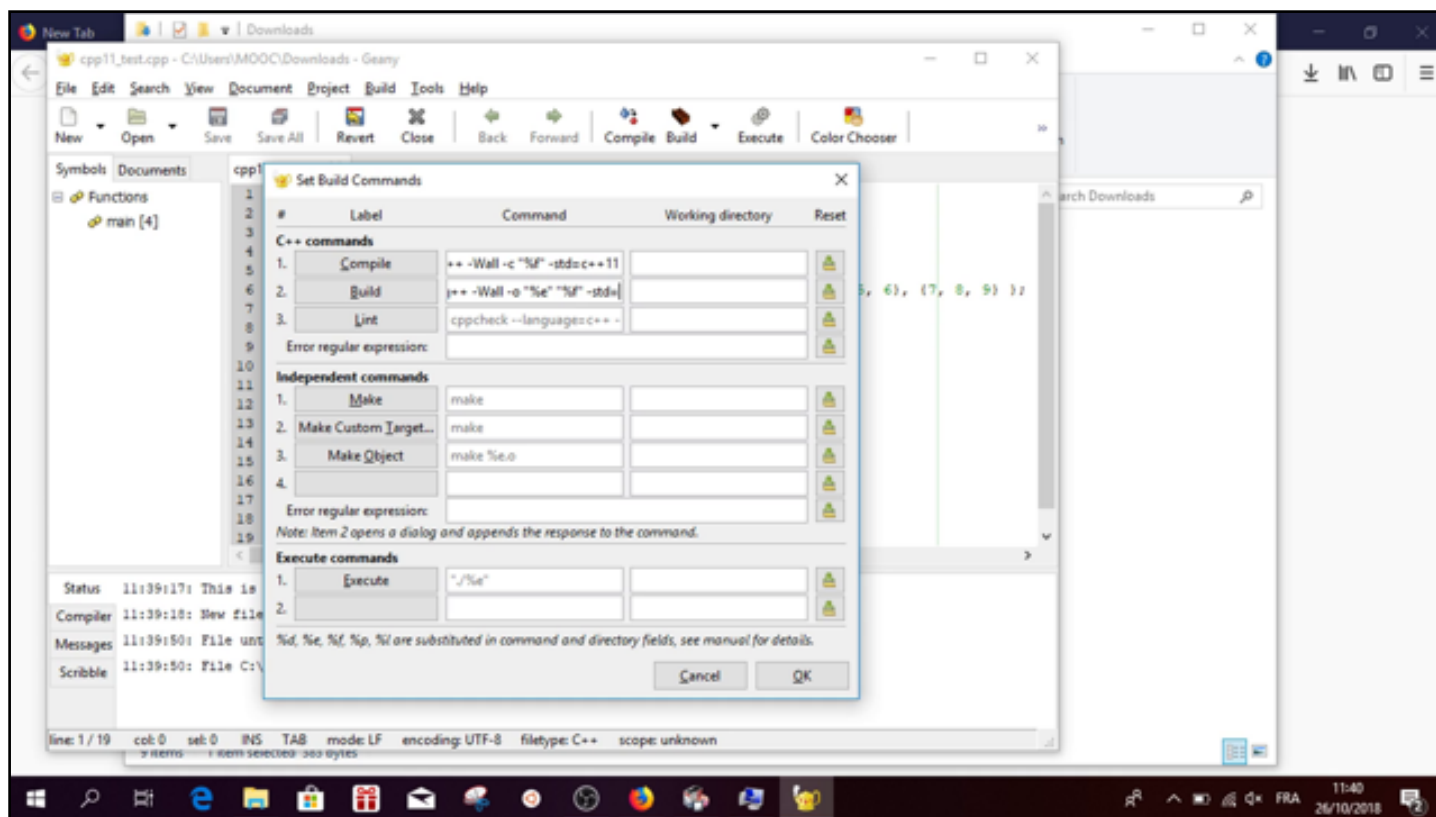
Variables d'environnement, cherchez celle qui s'appelle Path, cliquez sur Modifier, puis à la fin, ajoutez l'emplacement du dossier que vous venez de copier. Nous allons maintenant passer à l'installation de Geany. Téléchargez-le depuis l'URL ci-dessous, qui est également indiqué sur la page du cours. Prenez la version pour Windows qui s'appelle geany-1.33 setup.exe. Ouvrez l'installateur. Cliquez sur Next, I agree, Next, Next, Install. Cochez la case pour lancer Geany.

notes

résumé

1m 28s





Vous allez maintenant télécharger un fichier source fourni pour que nous puissions tester l'installation. Rendez-vous à cette URL. Ouvrez le fichier avec Geany. Nous allons d'abord commencer par personnaliser ce qu'on appelle les commandes de construction. Rendez-vous dans Construire, Définir les commandes de construction et à la fin des deux lignes Compiler et Construire, ajoutez un espace, suivi du texte, `-std=C++11`. Vous allez maintenant construire, puis exécuter le programme en choisissant Construire, Construire, puis Construire, Exécuter. Si tout se passe comme prévu, vous devriez avoir un terminal qui s'ouvre avec une matrice de nombres à l'écran.

notes

résumé

2m 13s

